

WebComm Demo 说明

WebComm Demo 可以实现通过 GPRS、CDMA、MODEM 或 Wiport(802.11b)进行拨号，实现数据的无线传输，如果是通过 GPRS、CDMA、MODEM 拨号，客户的 PC 端必需具备有固定的 IP 地址，如果是 Wiport(802.11b)拨号，PC 端必须有一个无线的 AP，不管要用哪种方式拨号，PC 端都必须安装 IIS (Internet 信息服务)。

一、850 端的软件的具体使用方法如下：

1. 软件主界面



1. 设置 PC 端的 IP、URL 地址和拨号方式选择
2. 测试网络是否连通
3. 往 PC 端的数据库里写文件
4. 查询 PC 端数据库里的信息
5. 删除 PC 端数据库里的信息
6. 从 PC 端下载文件
7. 进行拨号及拨号设置

2. 在主界面里，按 1 或者选 1 后按 [OK] 键，可以进入设置界面，具体如下：



- IP 就是填 PC 端的固定 IP 地址。
- Port 是填在 IIS 里设置的端口号。
- Rep file 是 PC 端进行数据处理的 ASP 文件名。
- Sock 的选择中，MODEM 是 GPRS、CDMA 的传输方式
- Ltrx WiPort 是 802.11b 的传输方式

3. 在主界面里，按 2 或者选 2 后按 [OK] 键，可以进行网络连接测试，具体如下：



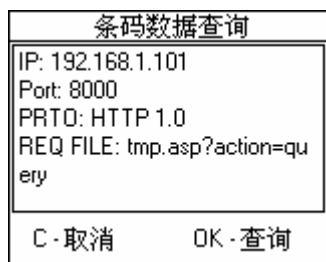
- 按[OK]进行网络连接测试
- 按[C]键退出在主界面

4. 在主界面里，按 3 或者选 3 后按 [OK] 键，可以进行数据上传，具体如下：



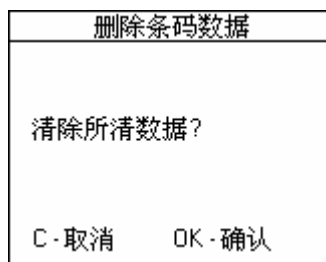
- 按扫描键进行条码扫描，扫描到数据后，按[OK]键进行数据上传。
- 上传成功显示 OK。
- 按[C]键退出到主界面。

5. 在主界面里，按 4 或者选 4 后按 [OK] 键，可以进行数据查询，具体如下：



按[OK]键，可以进行数据查询，查询成功显示 PC 端数据库里的条码内容。
按[C]键退出到主界面。

6. 在主界面里，按 5 或者选 5 后按 [OK] 键，可以进行数据上传测试，具体如下：



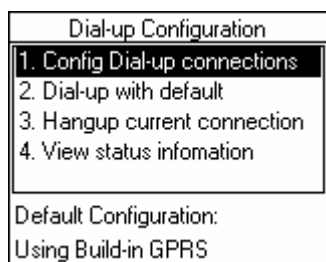
按[OK]键，可以进行数据清除，清除成功显示 OK。
按[C]键退出到主界面。

7. 在主界面里，按 6 或者选 6 后按 [OK] 键，可以进行数据上传测试，具体如下：



在 file name 下面填写您要下载的文件名，按[OK]键开始下载。
下载情况的 EDIT 框里显示。
按[C]键退出到主界面。

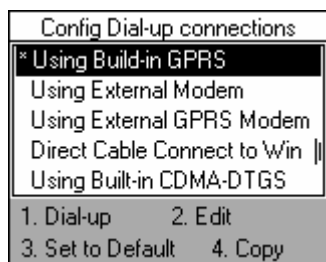
8. 在主界面里，按 7 或者选 7 后按 [OK] 键，可以进行数据上传测试，具体如下：



1. 配置拨号连接选项
2. 开始进行拨号
3. 断开拨号连接
4. 显示连接信息和状态

按[C]键退出到主界面

- 按 1 或者选 1 后按 [OK] 键，可以进行拨号配置，具体如下：



- 按 1 开始拨号
按 2 进行拨号参数设置
按 3 将此选择设为默认选项
按 4 进行复制
按[C]键退出

选择相应选项后按 2 可以此项的拨号参数配置，以 GPRS 为例，具体如下：

Edit connection	
Cfg Name	Using Build-in G
UserName	
Password	
Baudrate	115200 ▲
APN	CMNET
COM Port	COM3 ▲

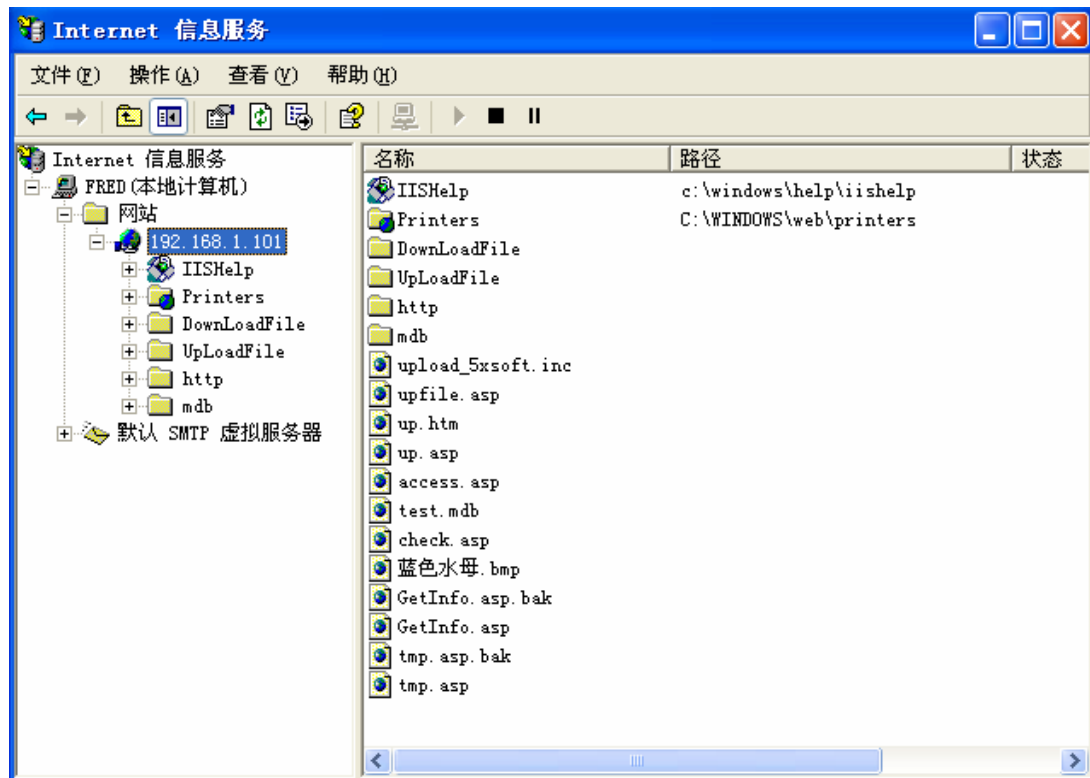
根据使用区域不同，请跟当地相应的网络提供商联系，取得相应的 UserName 和 Password，以及 APN，如这三项有不对的地方，将导致无法拨号成功。如果是中国大陆用户就无需更改。

按[C]键退出到主界面

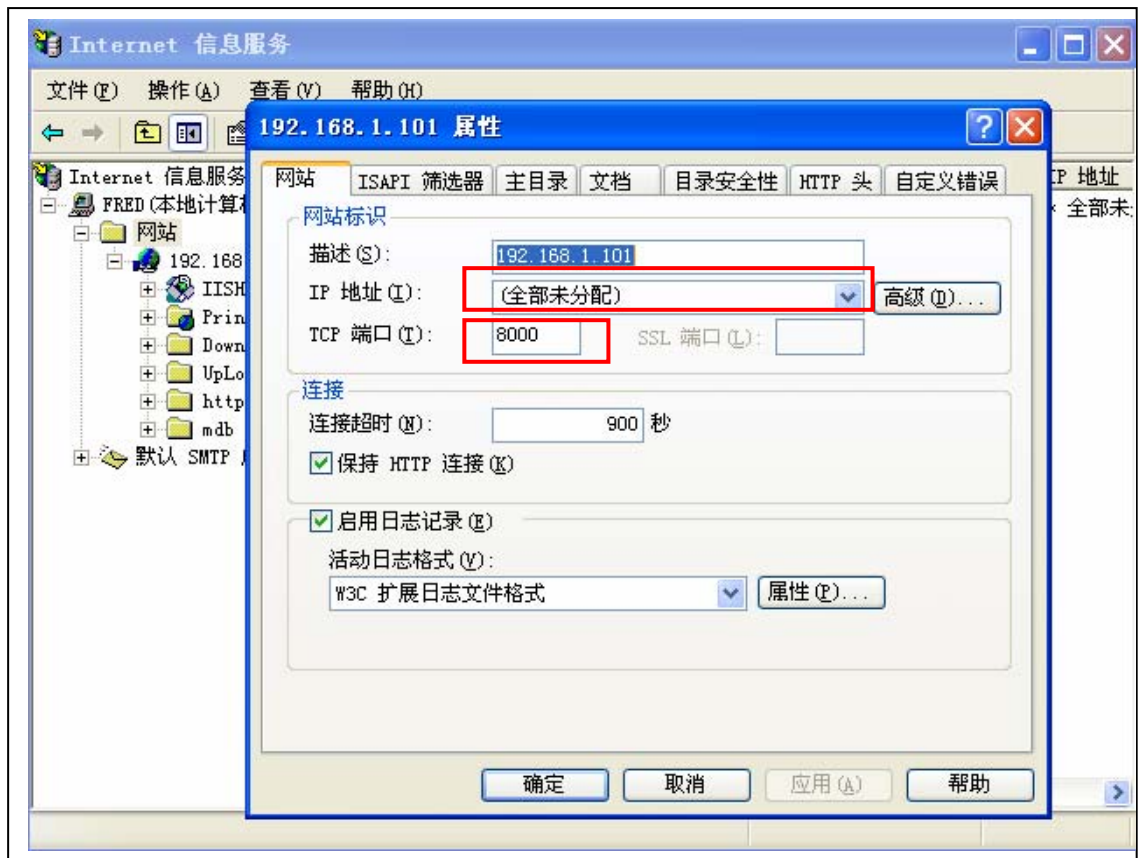
注意：如果您要演示无线数据上传，请在上传前，先进行网络拨号。

二、PC 的 IIS 的设置方法

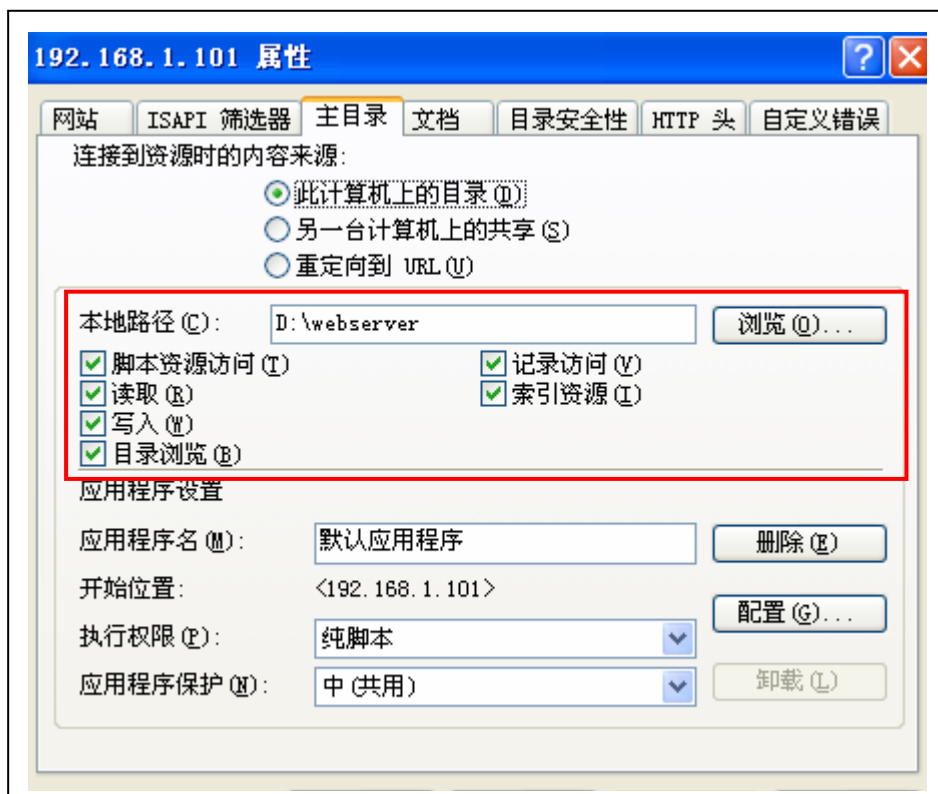
首先安装 IIS 功能，在微软的系统里带有 IIS 功能，但默认安装时不会安装 IIS，请客户手动进行 IIS 的安装，安装完 IIS 后，在[控制面板]里，进入[管理工具]，会发现有一个[Internet 信息服务]，双击[Internet 信息服务]进入，具体如下：



用鼠标选择网站里的站点，然后按鼠标左键，会出来一个下拉菜单，选择[属性]，会进入站点设置页面，如下图：



在网站标识选择里，请填写 IP 地址和 TCP 端口，上图的红色标识部分。
然后选择主目录选项卡，出现如下图：



在红色标注框里，在本地路径里选择你的要进行文件下载、ASP 文件、数据库的存放目录，在其它的选择中，除了[目录浏览]外的其它选择全部打勾。

注意事项：

如果您的机器上有装防火墙，请要设置连接许可，不然到时无法进行连接，同时把我们提供的 tmp.asp 和 test.mdb 拷贝到你设置的 Web 目录中。